

# REZIDENCE PEKÁRENSKÝ DVŮR

## 0.1.03

### Apartmán 1+kk

**Budova** **Ottův dům**

**Patro** **1. NP**

**Orientace** **JV**

|   |               |                     |
|---|---------------|---------------------|
| 1 | Chodba        | 5,5 m <sup>2</sup>  |
| 2 | Koupelna      | 4,4 m <sup>2</sup>  |
| 3 | Obývací pokoj | 25,6 m <sup>2</sup> |
|   | Plocha příček | 2,4 m <sup>2</sup>  |

**Podlahová plocha bytu** **37,9 m<sup>2</sup>**

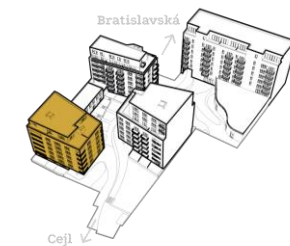
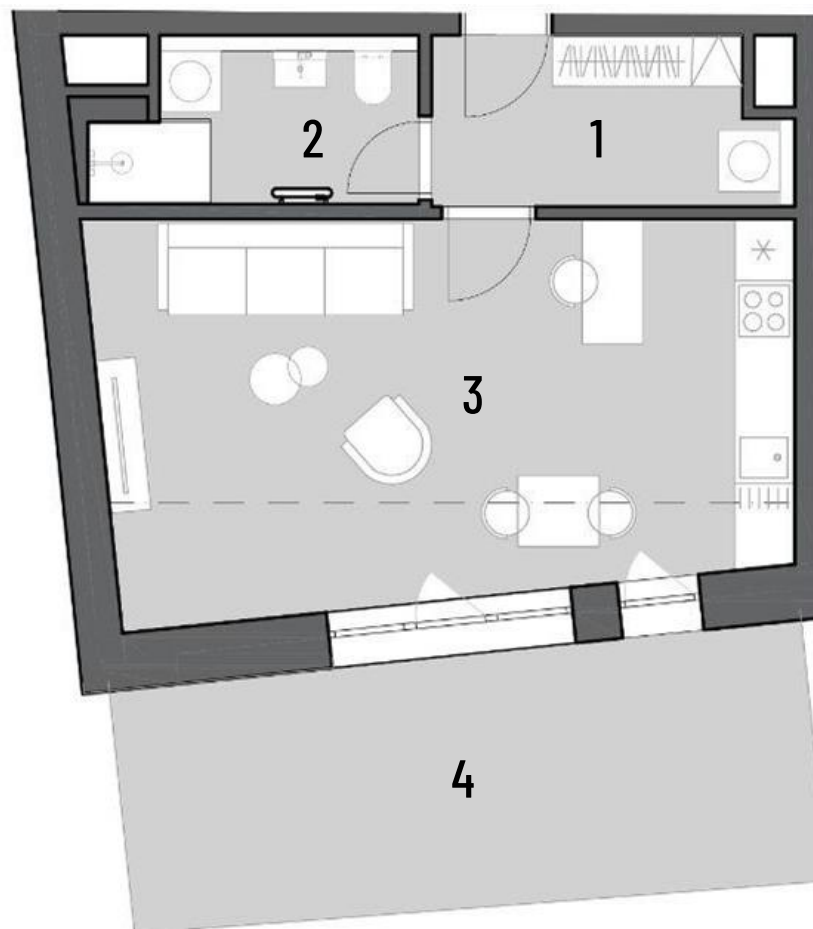
|     |              |                    |
|-----|--------------|--------------------|
| 4   | Předzahrádka | 22 m <sup>2</sup>  |
| 212 | Sklep        | 1,3 m <sup>2</sup> |

**Celková prodejní plocha** **61,2 m<sup>2</sup>**

Povinný příplatek **Sklep**

Nepovinný příplatek **Parkovací stání**

Energetický štítek budovy **B (úsporná)**



UPOZORNĚNÍ: Uvedené údaje a ilustrace mají pouze nezávazný informativní charakter a společnost DOMOPLAN si vyhrazuje právo na změny. Aktuální a závazné údaje jsou na vyžádání k dispozici v obchodních místech společnosti.

[www.pekarenskydvur.cz](http://www.pekarenskydvur.cz)

Klientské centrum: + 420 607 207 207 | [info@domoplan.cz](mailto:info@domoplan.cz) | DOMOPLAN, a.s., tř. Kpt. Jaroše 19, 602 00 Brno

**DOMOPLAN**